



**CHAMBRES D'HÔTES LA LANDE SÈCHE
- LAINSECQ - PUISAYE-FORTERRE**

**CHAMBRES D'HÔTES LA LANDE
SÈCHE - LAINSECQ**

Bienvenue dans nos 2 chambres d'hôtes à Lainsecq -
Puisaye-Forterre

<https://landeseche.fr>



Heidi Vrancken

☎ 06 76 92 00 10
☎ 0676920010

A Chambres d'hôtes La Lande sèche -

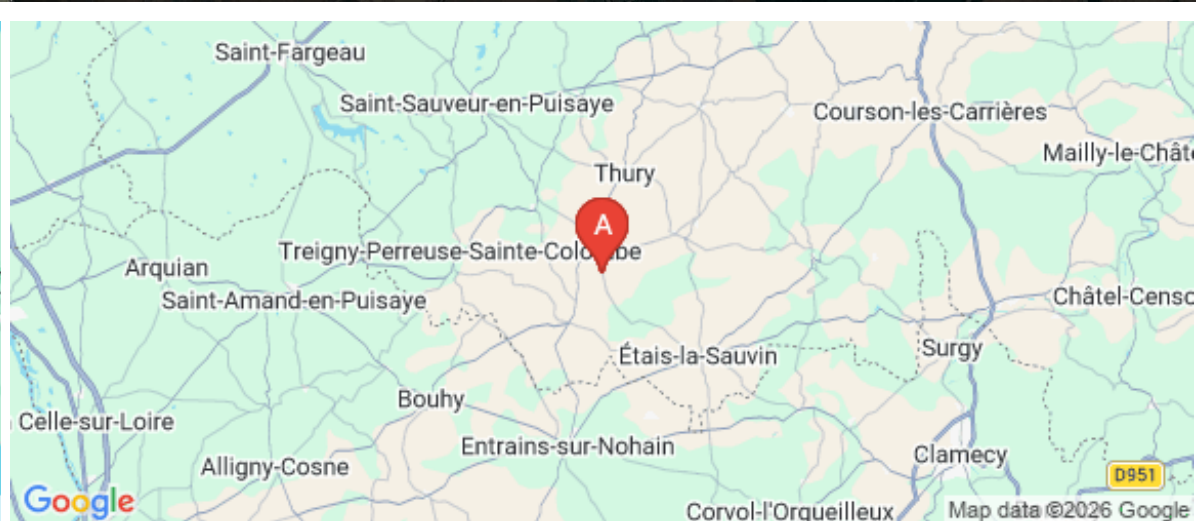
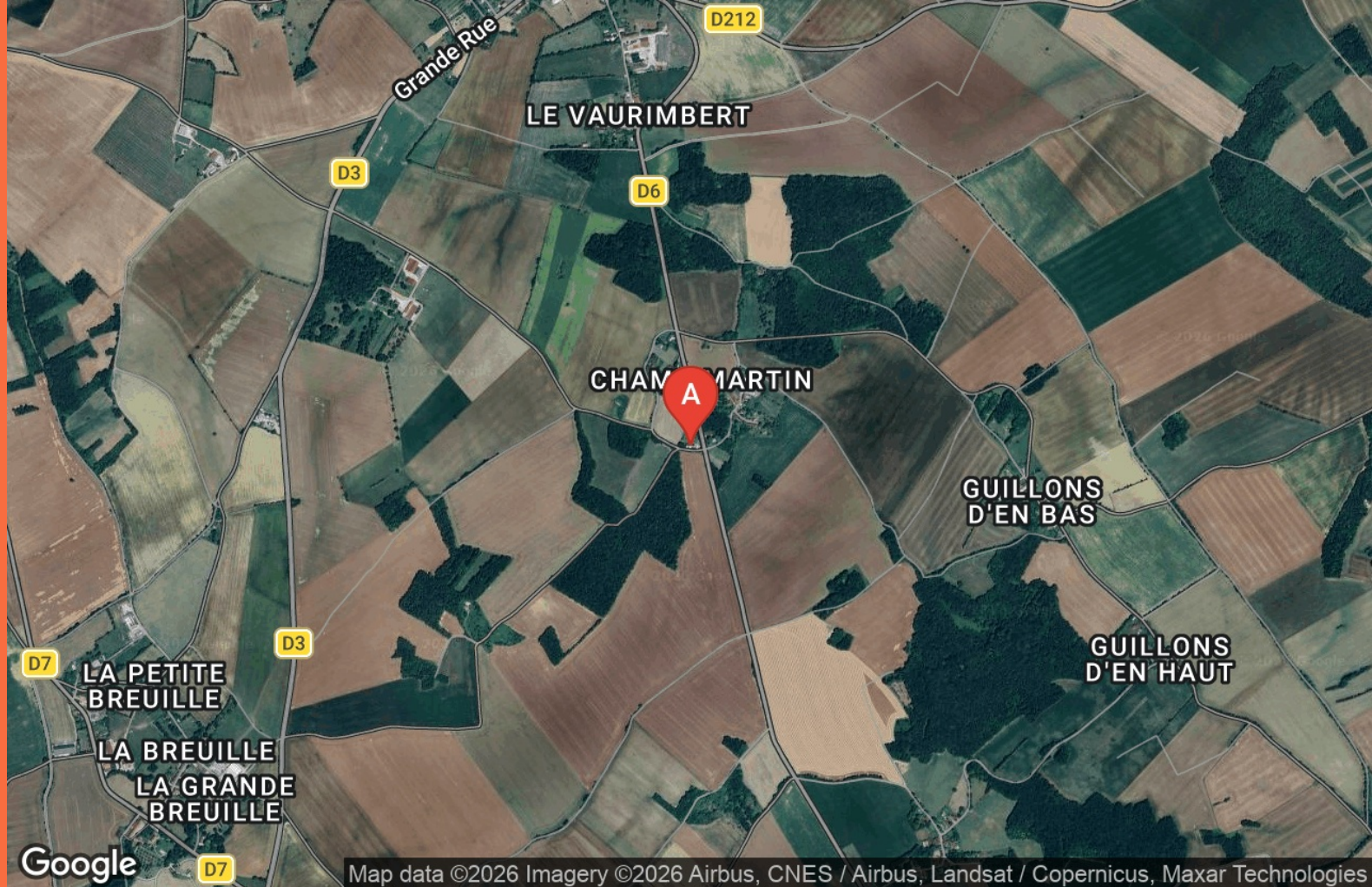
Lainsecq : 14 Route d'Étais, Lieu-dit Champmartin
89520 LAINSECQ

B Espace bien-être ,massage , sauna

infrarouge, tanning bronzage par brumisation,
jaccuzi au jardin : Route d'étais 14 89520 Lainsecq

C Boutique de décoration et objets chinés a

découvrir dans notre petite grange : La lande
seche,14 route d'étais 89520 Lainsecq





Chambres d'hôtes La Lande sèche - Lainsecq

 Appartement - Le Lavandin (4 personnes)

 Chambre " Le Romarin"





Au cœur de la Bourgogne, découvrez notre longère restaurée , nichée en pleine campagne entre les caves et les châteaux .Profitez de nos chambres d'hôtes et appartement d'hôtes de charme, d'un spa privé, de massages et d'une boutique de décoration où objets chinés.

Dégustez nos petits déjeuners et repas sur la terrasse ou au coin du feu.

Un vrai havre de paix pour vous ressourcer

Le village Lainsecq se situe en pleine nature, non loin des célèbres châteaux (**Guedelon , Saint-Fargeau, Ratilly , etc.** a plus ou moins **12min**). La région recèle d'activités qui raviront les amateurs de nature, de sports, de balades, de gastronomie, de vin, de culture, d'artisanat, de brocantes, d'architecture, et tant d'autres .:

- Le **lac du Bourdon** et ses sports nautiques, (**18 minutes**)
- Le **Parc Naturel de Boutissaint** , (**17 minutes**)
- Château de **saint Fargeau** (**21 minutes**)
- Le village de **Saint-Sauveur-en-Puisaye**, son musée et la **maison de Colette**, (**10 minutes**)
- **Saint-Amand** village berceau de la poterie, (**19 minutes**)
- **Toucy** et son célèbre marché, (**24 minutes**)
- Château de **Guedelon** (**14 min**)
- Château de **Ratilly** (**12 min**)
- Les nombreuses caves à vin et vignobles(Coulange,Sancere,Irancy,Auxerre ,Bailly,ect...)



Infos sur l'établissement



Communs

A proximité propriétaire
Dans maison
Entrée indépendante
Jardin commun



Activités

Espace bien être
Massage et relaxation avec réservation préalable.
Spa jacuzzi privatif
Espace spray tam. Bronzage à activation rapide .
Bronzage complet en 1 heure.
Boulodrome
Boutique de déco
Barbecue



Restauration

Table d'hôtes

Table d'hôtes 3 services sur demande avant votre arrivée ou pendant votre séjour. 35 euros
Plateau apéritif dinatoire sur réservation. 30 euros.
Petit déjeuner copieux et local 15 euros.
Fontaine savoyarde et charcuteries .35 euros
Picnic a emporter. 18 euros



Réseaux

Accès Internet

Parking privé et sécurisé dans la propriété



Stationnement

Parking
Parking privé

Emplacement parking privé et sécurisé gratuit



Services

Nettoyage / ménage



Extérieurs

Cuisine d'été
Terrain de pétanque
Parc

Barbecue dans un sous bois.
Petite boutique de décoration et brocante.
Jacuzzi au jardin
Boulodrome
Jeux de fléchettes
Cuisine extérieure





Appartement - Le Lavandin (4 personnes)



Appartement



2

personnes
(Maxi: 4 pers.)



1

chambre



80

m2

Un havre de paix en pleine nature.....Notre appartement d'hôtes "Le lavandin", sous son plafond cathédrale, vous offre l'espace et le calme. Deux salons avec divan lit et télévision , poêle a pellets, cuisine complètement équipée, machine a café à grain , suite parentale de rêve avec baignoire et accessoires de bain.

Le jacuzzi privatif vous attend, les terrasses, le boulodrome et le jardin s'ouvrent sur la campagne. Entée indépendante, parking sécurisé dans la propriété.....Juste pour vous.....

| | | |
|-------------------------------------|--|--|
| <i>Chambres</i> | Chambre(s): 1 | dont Suite: 1 |
| | Lit(s): 1 | dont lit(s) 1 pers.: 0 dont lit(s) 2 pers.: 1 |
| | . Cet appartement spacieux comprend 2 salons avec un divan lit, 1 chambre séparée avec sa salle de bain baignoire ,articles de toilette gratuits et peignoirs. Dans la cuisine équipée vous trouverez une cuisinière, un réfrigérateur, des ustensiles de cuisine,, un four, machine a café et thé . L'appartement dispose également d'un barbecue. Doté d'une terrasse avec vue sur le jardin, Entrée privée et parking sécurisé. | |
| <i>Salle de bains / Salle d'eau</i> | Salle de bains avec baignoire | Sèche cheveux |
| | Sèche serviettes | |
| | Salle(s) de bains (avec baignoire): 1 | |
| <i>WC</i> | WC: 1 | WC privés |
| | WC indépendants | |
| <i>Cuisine</i> | Cuisine | Plancha |
| | Appareil à raclette | |
| | Four | Four à micro ondes |
| | Réfrigérateur | |
| <i>Autres pièces</i> | Salon | Séjour |
| | Terrasse | |
| <i>Media</i> | Télévision | Wifi |
| <i>Autres équipements</i> | Sèche linge privatif | Matériel de repassage |
| <i>Chauffage / AC</i> | Chauffage | Poêle à bois |
| <i>Bien être</i> | Sauna | Spa / Jacuzzi |
| | Spa | |
| <i>Exterieur</i> | Abri pour vélo ou VTT | Barbecue |
| | Cour | Jardin privé |







Chambre" Le Romarin"



Chambre



2

personnes
(Maxi: 2 pers.)



1

chambre



35

m2



Un nid douillet pour vous envelopper de douceur....Notre suite de charme "le romarin" spacieuse et romantique, vous attend. Douche italienne et accessoires de douche, coin détente avec télévision ,café ,thé, biscuits gourmands....Le frigo est a votre disposition, la terrasse s'ouvre sur la propriété boisée ,et le feu crise pour les soirées cocooning après le repas. Parking privé sécurisé, entrée indépendante..... Et pour parfaire ce cocon, un spa privatif a votre disposition a partir du 01/04/2026

| | | |
|-------------------------------------|--|--|
| <i>Chambres</i> | Chambre(s): 1 | dont Suite: 1 |
| | Lit(s): 1 | dont lit(s) 1 pers.: 0 dont lit(s) 2 pers.: 1 |
| <i>Salle de bains / Salle d'eau</i> | Salle de bains avec douche Sèche cheveux douche italienne Salle(s) d'eau (avec douche): 1 | Salle de bains privée |
| <i>WC</i> | WC: 2 WC indépendants | WC privés |
| | un wc dans la suite et un second dans votre entrée. | |
| <i>Cuisine</i> | Réfrigérateur Coin détente dans la suite, avec frigo, machine à café et thé .Les capsules de café et le thé est à votre disposition dans votre chambre. | |
| <i>Autres pièces</i> | Salon | Terrasse |
| <i>Media</i> | Télévision | Wifi |
| <i>Autres équipements</i> | Matériel de repassage Cheminée dans votre espace diner ou petit déjeuner | |
| <i>Chauffage / AC</i> | Chauffage | |
| <i>Bien être</i> | Sauna Spa | Spa / Jacuzzi |
| <i>Exterieur</i> | Abri pour vélo ou VTT Jardin Salon de jardin | Barbecue Local pour matériel de sport Terrain clos |
| <i>Divers</i> | SPA A VOTRE DISPOSITION | |



A savoir : conditions de la location

| | |
|---|--|
| <i>Arrivée</i> | Arrivée entre 16h00 et 18h00. (Pour les arrivées tardives, nous consulter). |
| <i>Départ</i> | Départ à maximum 11h00. |
| <i>Langue(s) parlée(s)</i> | Français |
| <i>Annulation/Prépaiement/Dépot de garantie</i> | |
| <i>Moyens de paiement</i> | Chèques bancaires et postaux Espèces Nous n'avons pas de terminal de paiement. Prévoir de l'espèce pour vos dépenses sur place. |
| <i>Petit déjeuner</i> | En supplément. Petit déjeuner local au prix de 15 euros Dîner 3 services 35 euros |
| <i>Ménage</i> | Inclus. |
| <i>Draps et Linge de maison</i> | Draps et/ou linge compris |
| <i>Enfants et lits d'appoints</i> | |
| <i>Animaux domestiques</i> | Les animaux ne sont pas admis. |

Tarifs (au 10/04/26)

Chambres d'hôtes La Lande sèche - Lainsecq

n°1 : Appartement - Le Lavandin (4 personnes) : Tarif standard pour 2 à 4 personnes. Petit déjeuner en option (tarif : 15€). Tarif dégressif à partir de 5 nuits. **n°2 : Chambre" Le Romarin"** : Tarif standard pour 2 personnes. Petit déjeuner en option (tarif : 15€).

| Tarifs en €: | Tarif 1 nuit en semaine (L, M, M, J, D) | | Tarif 1 nuit en weekend (V ou S) | | Tarif 2 nuits weekend (V+S) | | Tarif 7 nuits semaine | |
|-----------------------------|---|------|----------------------------------|------|-----------------------------|------|-----------------------|-----|
| Unité de location | n°1 | n°2 | n°1 | n°2 | n°1 | n°2 | n°1 | n°2 |
| du 01/03/2026 au 31/12/2026 | 185€ | 145€ | 185€ | 145€ | 370€ | 280€ | 890€ | |
| du 31/12/2026 au 07/01/2027 | 185€ | 145€ | 185€ | 145€ | 370€ | 280€ | 890€ | |



Espace bien-être ,massage ,
sauna infrarouge, tanning
bronzage par brumisation,
jaccuzi au jardin



Et si vous vous offriez un séjour placé sous le signe de la détente ?

Du lundi au dimanche de 10h à 18 heures.

1. Massage du corps complet relaxant et réconfortant favorise le "lâcher prise" durée 1 h. 70 euros.

2. Massage relaxant du dos, de la nuque et du cuir chevelu qui vous fera oublier les tensions quotidiennes. 1h 70 euros .

3. Massage sur mesure. Un diagnostic avec la masseuse sera effectué avant le soin, afin de vous prodiguer le meilleur massage qui répondra parfaitement à vos attentes. 1 h 70 euros.

4. Massage complet relaxant ,réconfortant ,inclut une séance de sauna après le soin. 1 h 30. 90 euros.

5. Seance de sauna infrarouge ,riche de bienfaits pour la santé. Soulage les douleurs, favorise l'évacuation du stress. 30 min .20 euros .

6. Seance de Tanning " Bronzage en 10 min par brumisation" . corp complet .40 euros.

7. Coffret- cadeau . Massage complet + séance de sauna . 1h30. 80 euros.

8. Coffret cadeau .Massage complet pour 2 pers.+1 nuitée pour 2 personnes dans la suite "Le romarin" petits déjeuners continental et une bouteille de bulle dans votre chambre a votre arrivée .295euros.



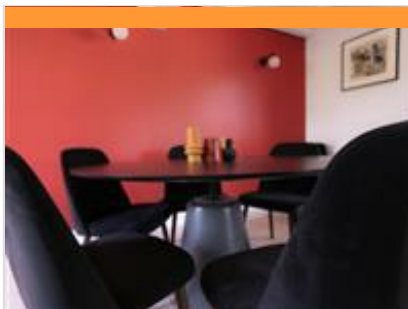


Boutique de décoration et objets chinés a découvrir dans notre petite grange

Découvrez notre boutique, où le charme du passé se mêle à l'élégance du présent.
Ouvert de 13 h à 18 heures.







La Guirtelle

☎ 07 69 60 95 04

Lieu-dit La Guirtelle Bas

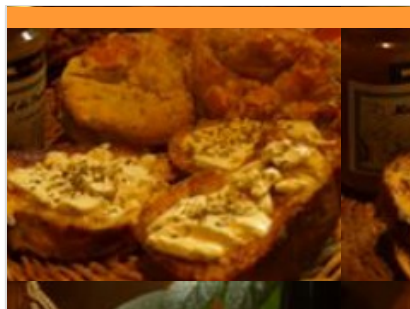
🌐 <https://www.laguirtelles.com/>

1.9 km

📍 LAINSECQ



La Guirtelle propose une cuisine contemporaine asiatique avec des ingrédients locaux et des produits biologiques.



Le Moulin de Vanneau

☎ 03 86 45 59 80

chemin du Moulin

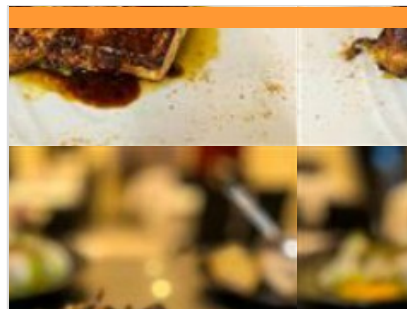
🌐 <http://www.moulin-de-vanneau.fr>

7.5 km

📍 SAINTS-EN-PUISAYE



Une parenthèse dans le temps ! Moulin à eau en fonctionnement. Ferme d'antan vivante. Sentier botanique. Musée et collection d'outils anciens. Au Moulin de Vanneau : convivialité, culture, détente... Mais aussi gastronomie locale. Nous vous accueillons à l'ombre des aulnes, sur une terrasse longeant le bief du moulin ou dans la belle salle de l'auberge nichée dans l'ancien grenier à grains. Vous pourrez déguster les produits de la ferme à travers une cuisine alliant tradition et découverte (fras à la sauge, terrine aux herbes du potager, agneau aux épices rôti au four à bois, clafoutis à la rhubarbe... et jus de pomme, bières ou vins issus de l'agriculture biologique ou biodynamique.



Fratrie

☎ 03 73 74 88 10

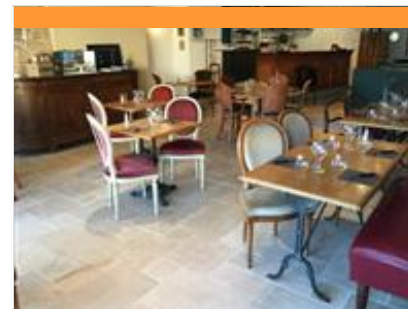
7 Grande Rue

10.5 km

📍 SAINT-SAUVEUR-EN-PUISAYE



Cave à manger à Saint-Sauveur-en-Puisaye en Bourgogne.



Les Passantes

☎ 03 86 45 72 92

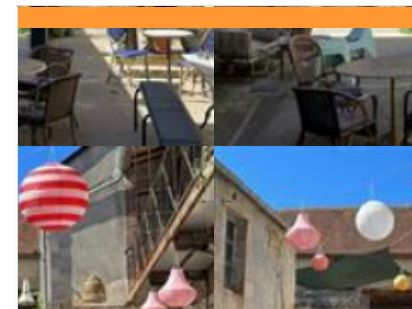
5 Place du Marché

10.5 km

📍 SAINT-SAUVEUR-EN-PUISAYE



L'équipe du restaurant Les passantes vous accueille en salle et en terrasse dans une ambiance chaleureuse au centre bourg du très joli village de Saint-Sauveur-en-Puisaye, pays de Colette.



Le Point Bar

☎ 09 83 37 61 57

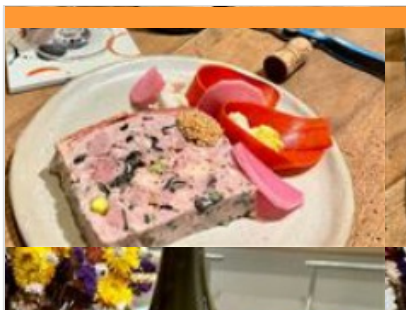
23 Rue Saint-Claude

10.5 km

📍 SAINT-SAUVEUR-EN-PUISAYE



Le Point Bar est plus qu'un bar. Lieu d'expositions, librairie-presses, jeux et tabac, Jean-Christophe a souhaité faire de son établissement un lieu de rencontres et de retrouvailles. Au cœur de Saint-Sauveur-en-Puisaye, le Point Bar propose également des événements et devient presque, ainsi, un tiers-lieu de la vie locale.



Restaurant Carrara

☎ 07 53 12 62 58
19 Rue Saint-Claude

10.5 km
📍 SAINT-SAUVEUR-EN-PUISAYE 🍴 6

Le restaurant Carrara, situé à Saint-Sauveur-en-Puisaye propose une cuisine de saison, souvent locale et toujours faite maison. Parfois d'influence étrangères, végétarien ou plus traditionnel, notre menu unique change chaque semaine et est disponible sur nos réseaux sociaux. Menu simple le midi et plus élaboré le soir. Boissons bios, bières artisanales et vins naturels.



Parc Animalier de Boutissaint

12.2 km
📍 TREIGNY-PERREUSE-SAINTE-COMBE 🍴 7

Un restaurant unique aux saveurs du monde, face à la fabuleuse plaine des Cerfs.



La guinguette en scène

☎ 06 37 59 90 09#06 30 25 85 25
Lieu dit la Calanque

14.4 km
📍 SAINT-FARGEAU 🍴 8

La Guinguette en Scène vous propose ses délicieux repas au bord de l'eau, au Lac du Bourdon, à 5 min du château de Saint-Fargeau et 5 min du château de Guédelon. Restauration rapide de qualité avec ses produits bio et/ou locaux, nous vous proposons du mercredi au dimanche de midi à minuit dans un cadre exceptionnel au bord de l'eau, des pizzas, des burgers, des frites maison, des planches apéros, des cookies pour le goûter, etc ...

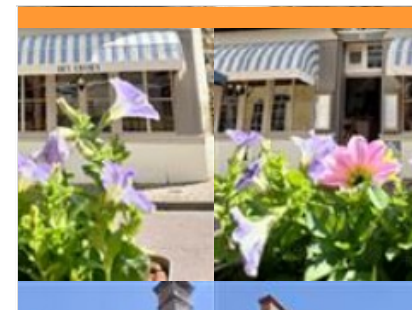


Auberge du Lac

☎ 03 86 74 03 23
Reservoir du Bourdon
🌐 <https://www.aubergedulacclubourdon.fr/>

14.6 km
📍 SAINT-FARGEAU 🍴 9

Restaurant situé au bord du lac du Bourdon offrant une vue panoramique sur le lac. Notre cuisine est conviviale et goûteuse. Nous proposons les pauses repas mais aussi les pauses détente sur notre terrasse accompagnées d'une glace ou d'une crêpe.



La Trattoria / Au grès des Envies

☎ 09 51 29 31 71
49 Grande Rue

15.5 km
📍 SAINT-AMAND-EN-PUISAYE 🍴 K

Le restaurant La Trattoria est situé au cœur du village potier de Saint-Amand-en-Puisaye. Il fait partie du Collège culinaire de France "restaurant de qualité". Chaque mois, il vous propose des menus italiens composés à partir de produits frais et locaux. Alors, n'hésitez pas et rendez-leur visite.



Auberge La Demoiselle

☎ 03 86 74 10 58

2, place de la République

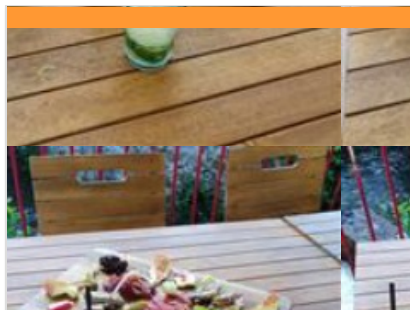
📄 <https://www.auberge-lademoiselle.com/>

19.1 km

📍 SAINT-FARGEAU



Cette bâtisse du XIXe siècle occupe une place privilégiée face au château. Le portrait de Mademoiselle de Montpensier, cousine de Louis XIV, exilée à Saint-Fargeau, orne la cheminée en briques de la salle à manger avec sa décoration jaune, gaie et chaleureuse. Sous les poutres apparentes des deux salles rustiques tout comme sur la terrasse d'été fleurie et abritée, vous aurez tout le loisir de découvrir et déguster la cuisine régionale variée préparée avec soin par le Chef qui vous propose un choix de quatre menus et sa carte. La réservation est conseillée. Pour vos banquets, repas de famille ou d'affaire consultez nous, nous vous proposerons des solutions adaptées à vos souhaits.



Le Bistrot du Château

☎ 03 86 44 23 69

10 Rue du Petit Pont

📄 <https://www.bistrot-chateau.fr/contact/>

19.1 km

📍 SAINT-FARGEAU



Accueil et qualité de service vous donnent rendez-vous au Bistrot du Château de Saint-Fargeau. Bois, poutres et pierre naturelle se mêlent à la décoration moderne, entre simplicité et raffinement. Vous pourrez à loisir vous installer au bar ou en salle. Notre chef a conçu des menus adaptés à tous les appétits et les budgets, un menu du jour le midi en semaine et une formule dédiée a été élaborée pour l'accueil des groupes.



Le Circuit

☎ 07 59 51 37 20

Lieu Dit les Perraults des Bois

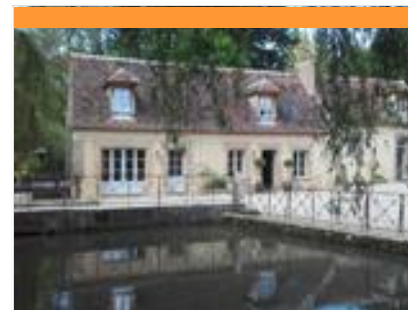
📄 <http://www.chronoverf.fr>

19.4 km

📍 MEZILLES



Restaurant et gîte, nous proposons une restauration sur place et à emporter. Vous pouvez également manger sur notre site car nous disposons de grands espaces enherbés, idéal pour les pique-nique. Ouvert du mardi au dimanche sur notre base de loisirs Chronoverf.



Le Moulin de Corneil

☎ 03 86 45 41 94

1, place Lucien Gaubert

📄 <https://www.lemoulindecorneil.fr/>

19.6 km

📍 MEZILLES



Installé dans cet ancien moulin, ce restaurant se veut chaleureux et convivial. On apprécie son cadre à l'esprit campagne sobrement souligné par les tomettes au sol, les pierres apparentes et le brun des poutres. Côté cuisine, c'est simple, on se croirait à la maison ! Les produits frais et de saison sont largement employés, travaillés simplement juste de quoi rehausser leurs saveurs. Au menu du midi, on vous laisse saliver devant une tartine de poivrons marinés et chèvre frais, puis sur une papillote de cabillaud et pistou d'olives noires, pour terminer par une délicieuse crème brûlée maison.



Bar de la Boule d'Or

☎ 07 66 37 87 10

5 Place de Bethléem

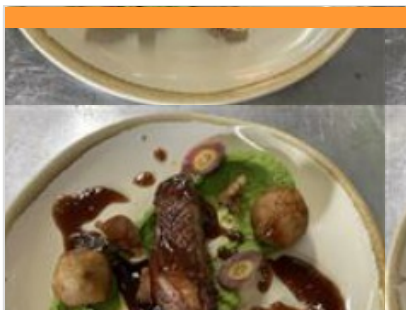
📄 <https://www.labouledor.info/>

20.5 km

📍 CLAMECY



Bar estival proposant vins natures, bières locales, snacks et des concerts tout au long de la saison.



L'Imprévu

☎ 03 86 44 00 61
13 Rue Paul Bert

21.5 km
📍 TOUCY



Restauration traditionnelle à Toucy au cœur de la cité de Pierre Larousse.



L'Ataraxie

☎ 03 86 44 83 67
7 Place de la République
📱 <https://restaurantlataraxie.fr/>

21.5 km
📍 TOUCY



Dans un cadre chic et cosy, Yohann Rolland, vous invite à découvrir sa cuisine inventive ! Cet établissement vous propose une cuisine élaborée à base de produits frais de saison et issus essentiellement de produits du terroir. La carte offre cette touche de modernité qui réveillera vos papilles et vos envies gustatives ! Sensibilité et fraîcheur se retrouvent dans des plats simples et revisités dans un cadre paisible et moelleux, ou chaque moment est programmé pour que vous ne manquiez de rien. La carte savamment concoctée par le chef Yohann Rolland, est à base de produits frais et de saison.



Broc and Roll

☎ 03 86 45 54 40
12 Place de la République

21.5 km
📍 TOUCY



C'est entre brocante et musique qu'on vient s'installer à la table de ce joli restaurant. Ici, tout a été chiné ; des tables et des chaises de bistrot y côtoient du mobilier rustique. Ajoutez à cela les musiques rock, pop et jazz en fond sonore, alors le décor sera planté. Chez « Broc and Roll », c'est l'authentique qui prime ! Côté restauration ? On savourera les œufs cocotte, fromages gratinés, salades gourmandes, poissons ou viandes. Les prix sont raisonnables, et si la carte est resserrée c'est qu'on privilégie là les circuits courts.

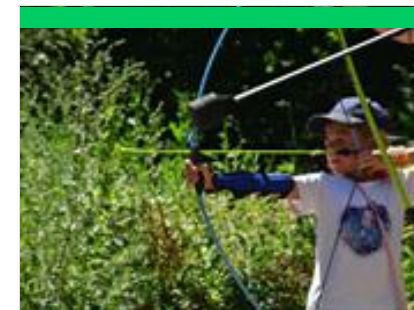


La mémoire de la fée des Belles Fontaines

☎ 03 86 44 15 66
📱 <https://www.legendr.app/>

10.6 km
📍 DRUYES-LES-BELLES-FONTAINES  1

Bonjour. Comme je suis contente de vous voir ! Je suis Ondine, la fée de l'eau, fille de la rivière Druyes et du ruisseau d'Andryes. Je vis dans les sources de ce village depuis des millénaires. Il m'est arrivé un malheur ! Il faut absolument que je retrouve mes perles magiques, qui contiennent toute ma mémoire ! Sans elles, impossible de vous raconter l'histoire de ce si beau village... Vous voulez bien m'aider ? Ça serait adorable ! Grâce à mes perles je pourrai tout vous raconter sur un moine qui se remonte les manches, vous donner les recettes d'un bon pain et d'un beau cuir, expérimenter le chemin de l'eau et devenir incollable sur la vie des seigneurs et des villageois ! Bonne aventure ! (Captation 360°, vidéos, mini-jeux, audio et parcours inspiré de faits réels). Circuit familial facile, accessible en poussette. Durée : 1h30. Gratuit). Pour télécharger ce parcours, voici les différentes étapes : 1. Téléchargez l'application gratuite



Aventure Arc

Lieu-dit Le Buisson
📱 <https://aventure-arc.fr>

11.7 km
📍 TREIGNY-PERREUSE-SAINTE-COUMBE  2

Aventure Arc est un parc de loisir dédié à la pratique du tir à l'arc sous une forme ludique. Après une initiation, vous partirez sur un parcours afin de toucher des cibles qui se basculeront à l'impact de la flèche. Des décors et fonds sonores ont été imaginés pour s'immerger davantage dans cette aventure. Accessible à partir de 6 ans, cette pratique convient aux familles mais aussi aux amis qui souhaiteraient se challenger entre eux. Bonne humeur, plaisir et amusement seront au rendez-vous.



Paintball - Parc du Bois de la Folie

☎ 03 86 74 70 33

Route Départementale 185

🌐 <https://www.natureadventure.fr/>

11.8 km

📍 TREIGNY-PERREUSE-SAINTE-COÛMBE 

Alliant stratégie, esprit d'équipe, précision et fair-play, le paintball vous offre tous les ingrédients d'une expérience unique et inoubliable. Cette activité de loisir sportif est un vrai challenge créant de nouvelles motivations pour les équipes qui y participent. Venez vous mesurer aux autres et à vous-même ! Entièrement encadré et sécurisé, le paintball est accessible à tous à partir de 8 ans. L'objectif ? Affronter l'équipe adverse selon différents scénarios proposés. Un joueur est éliminé quand il est « touché » par une bille de l'autre équipe. Les billes (biodégradables) sont propulsées par les lanceurs d'air comprimé, laissant une trace de peinture à l'endroit de l'impact. Notre terrain de paintball s'étend sur une surface de 2 hectares, aménagée « nature » avec un mélange de parties boisées et de parties découvertes offrant différents types de jeux.



Explor'Game - Parc du Bois de la Folie

☎ 03 86 74 70 33

Lieu-dit la Folie Route Départementale 185

🌐 <https://www.natureadventure.fr/>

11.8 km

📍 TREIGNY-PERREUSE-SAINTE-COÛMBE 

L'EXPLOR' GAME : Retrouvez la trace de l'espion disparu dans la forêt ! Cherchez le chemin à l'aide d'une tablette et la boussole afin de résoudre les énigmes pour combattre les ennemis. Un jeu en pleine forêt, intuition et dynamisme sont de la partie (à partir de juin). A partir de 2 personnes et à partir de 8 ans* (les jeunes de moins de 12 ans doivent pratiquer avec un adulte). Sur réservation.



Parc Aventure du Bois de la Folie

☎ 03 86 74 70 33

Route Départementale 185

🌐 <https://www.natureadventure.fr>

11.9 km

📍 TREIGNY-PERREUSE-SAINTE-COÛMBE 

Le Parc du Bois de la Folie : dans un cadre naturel exceptionnel, de multiples activités pour partager des moments inoubliables ! ACCROBRANCHE : Quatorze parcours en hauteur pour tous les niveaux, petits et grands. Plus de 200 jeux et 40 tyroliennes réparties sur un magnifique bois clos de 8 hectares. En haut des arbres, des parcours pour tous, de plus accessibles aux plus osés pour les adeptes de défis et de sensations. A partir de 4 ans. EXPLOR' GAME : Retrouver la trace de l'espion disparu dans la forêt, résoudre les énigmes et combattre les ennemis. Un jeu en plein forêt (à partir de 2 personnes) sur une tablette (fournie). Les jeunes de 8 à 11 ans doivent jouer avec un adulte. PAINT BALL : Alliant stratégie, précision et fair-play, le paintball vous offre tous les ingrédients d'une expérience unique et inoubliable dans un cadre naturel exceptionnel. Venez-vous mesurer aux autres et à vous-même ! Adultes 12 ans et plus.



Les Aventures d'Élie

☎ 03 86 52 38 79

Rue des Carrières

🌐 <https://carriere-aubigny.com/>

13.1 km

📍 LES HAUTS DE FORTERRE 

Les aventures d'Élie ! Guide de visite numérique gratuit. Suivez Élie, le guide numérique des carrières souterraines, pour une aventure familiale autour de la taille de pierre. Découvrez comment, avec de simples outils, d'énormes blocs de pierres deviennent des chefs d'oeuvre ! Muni de votre smartphone, explorez les carrières avec à chaque étape des vidéos, des podcasts et des mini-jeux pour percer tous les secrets de la pierre de Forterre. Temps : 1h. Public familial. (entrée au site payante). Pour télécharger ce parcours, voici les différentes étapes : 1. Téléchargez l'application gratuite Legendr via votre play store ou apple store. 2. Sélectionnez la Carrière Souterraine d'Aubigny. 3. Téléchargez gratuitement le parcours. 4. Besoin d'aide lors de votre balade ? N'hésitez pas à activer le point d'interrogation ? en haut à droite de votre écran. Bonne aventure !



Lac du Bourdon

☎ 03 86 74 10 07

La Calanque

14.1 km

📍 SAINT-FARDEAU 

En Puisaye, c'est "the place to be" des activités nautiques de plein air. Le lac du Bourdon offre de nombreuses activités : aviron, voile, pêche, randonnée, loisirs équestres, pédalos... vous en voulez plus ? Alors testez le paddle sur les rives du lac ou le kayak polo pour vous défouler. Le canoë vous permettra aussi de découvrir la faune et la flore protégée en toute discrétion. Envie de piquer une tête ? direction la plage et sa baignade surveillée en été (du 01/07 au 31/08 : en semaine 11 h - 18 h, weekend 11 h - 19 h, sauf le mardi 12/08 fermée). Restauration et camping.



Le Mystère de la rivière rouge - Enquête

☎ 03 86 74 10 07

Place de l'Hôtel de Ville

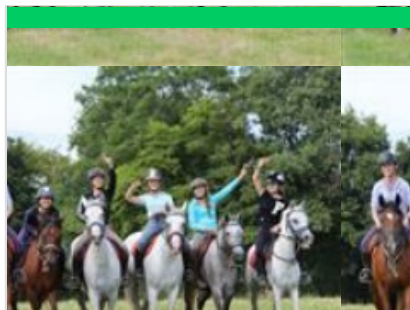
📱 <https://www.legendr.app/>

19.2 km

📍 SAINT-FARGEAU



Panique à Saint-Fargeau ! Chaque semaine depuis quelque temps, la couleur de l'eau vire au rouge et personne n'en a l'explication. Muni de votre smartphone, découvrez le patrimoine et l'histoire de la ville pour mener l'enquête et trouver les responsables. Vous êtes prêts ? (Captation 360° du beffroi, vidéos, mini-jeux, audio et parcours inspiré de faits réels). Circuit familial facile de 800 mètres, accessible en poussette. Durée : 1h. Gratuit). Pour télécharger ce parcours, voici les différentes étapes : 1. Téléchargez l'application gratuite Legendr via votre play store ou apple store. 2. Sélectionnez la ville de Saint-Fargeau. 3. Téléchargez gratuitement le parcours. 4. Besoin d'aide lors de votre balade ? N'hésitez pas à activer le point d'interrogation ? en haut à droite de votre écran. Bonne aventure !



Domaine Equestre Les Grilles

☎ 03 86 74 12 11

📱 <http://www.lesgrilles.com>

19.2 km

📍 SAINT-FARGEAU



Du débutant à la compétition, le Domaine Equestre des Grilles regroupe tous les ingrédients pour apprendre et pratiquer une équitation 100% passion dans les meilleures conditions : - des poneys et des chevaux fantastiques pour tous les niveaux d'équitation - des installations idéales pour monter ou travailler son cheval par tous les temps - un environnement naturel vaste, vallonné et préservé - des enseignants qualifiés, très expérimentés et passionnés par leur métier - une pédagogie adaptée aux objectifs de tous : baby's, enfants, ados et adultes Que vous recherchiez le loisir ou le sport, venez pratiquer l'équitation aux Grilles : si vous aimez les chevaux, nous vous promettons le bonheur ! Ecole Française d'Equitation.



Aire de jeux

☎ 03 86 52 25 69

Route de Clamecy

19.6 km

📍 COULANGES-SUR-YONNE



Vos enfants ont besoin de se dépenser ? Ça tombe bien, l'aire de jeux de Coulanges-sur-Yonne est là, en accès libre ! D'autres activités pour toute la famille à proximité : camping des berges de l'Yonne, restaurant la Guinguette (proposant diverses activités l'été), mini-golf... Pour passer de bons moments.



Passeport détente : Randonnée pédestre

Lieu de départ précisé à l'inscription

📱 <https://passeportdétente89480.sportsre>

19.6 km

📍 COULANGES-SUR-YONNE



Randonnées d'environ 10 kms (3h). Lieu de départ précisé à l'inscription. Un certificat médical est recommandé. Prévoir une bouteille d'eau et des chaussures adaptées. Adhésion à l'association 15€ et 2€ la sortie pour les non adhérents.



Terrains de tennis

Parc Vauvert

📱 <https://www.clamecy.fr/>

19.9 km

📍 CLAMECY



Trois courts de tennis vous attendent au parc Vauvert de Clamecy. Se renseigner auprès de l'ASC tennis de Clamecy (lien via site internet).



Les Sources

☎ 03 86 45 61 31

🌐 <https://www.puisaye-tourisme.fr/prepare>

1.6 km
📍



Départ depuis le Champ de Foire de Lainsecq. (D/A) Prendre la direction de Sougères et à 300m, sur la droite, on découvre les fontaines Saint-Martin. (1) Faire demi-tour pour remonter vers le bourg, prendre à gauche la direction de Sainpuits. Passer entre l'église et la halle pour arriver Place de l'Église. Descendre environ sur 50m et prendre à gauche, la petite Rue Traversière. (2) Encore à gauche, prendre la Rue du Village, puis au bout, à droite, découvrir tout de suite, la Fontaine au Museau. Continuer environ sur 200m et prendre à gauche. En haut du chemin, bifurquer à droite sur la route de la Guirtelle. Un peu avant la Guirtelle d'en bas, la Fontaine au Sucre se niche au creux du talus. (3) Continuer et prendre à droite le petit chemin qui se trouve face à une propriété. Descendre le long de la haie pour découvrir sur la droite la Fontaine et le Lavoir de la Guirtelle du Bas. Revenir à la route, monter sur la droite et en haut, prendre à droite. Dans



Petit tour sur la Montagne des Alouettes

☎ 03 86 45 61 31

1.6 km
📍



Départ depuis le parking du Champ de Foire de Lainsecq. (D/A) Depuis l'abri-bus, traverser la route et prendre à gauche la Rue du Muguet (direction Nord-Est) qui longe un mur (des anneaux sont scellés et servent à attacher le bétail les jours de foire). Garder cette rue jusqu'aux dernières maisons du village. Poursuivre et, à la patte d'oie, bifurquer à gauche. (1) À l'entrée du bois, virer à gauche. Suivre la lisière du bois, puis pénétrer dans ce bois au carrefour de chemins. Accéder à la voie bitumée. Tourner à gauche. La route se termine rapidement en chemin. Continuer tout droit. (2) À la courbe à gauche, rejoindre une route transversale. Partir à gauche. (3) Virer dans le chemin sur la droite et rejoindre la lisière du bois. La suivre jusqu'au prochain chemin transversal. (4) Virer à droite et descendre tout droit jusqu'à la voie goudronnée. L'emprunter par la droite, 150m après, tourner à gauche dans le virage. Traverser le village de



À cheval sur le Roichat et la Montagne des Alouettes

☎ 03 86 45 61 31

1.6 km
📍



Départ depuis le parking du Champ de Foire de Lainsecq. Ce circuit emprunte un circuit VTT balisé portant le n°200 et s'intitule "Petit tour sur la Montagne des Alouettes". (D/A) Depuis l'abri-bus, traverser la route et prendre à gauche la Rue du Muguet (direction Nord-Est) qui longe un mur (des anneaux sont scellés et servent à attacher le bétail les jours de foire). Garder cette rue jusqu'aux dernières maisons du village. Poursuivre et, à la patte d'oie, bifurquer à gauche jusqu'à atteindre l'orée du bois. (1) Virer à gauche et suivre la lisière du bois, puis pénétrer dans ce bois au carrefour de trois chemins. Accéder à la route. Tourner à gauche. Elle se termine rapidement en chemin. (2) Continuer tout droit à l'intersection. À la courbe à gauche, rejoindre une route transversale. (3) L'emprunter à gauche. (4) Virer dans le premier chemin sur la droite et rejoindre, en montée, la lisière du bois du Roichat. Poursuivre jusqu'au prochain chemin



Les vallons de Forterre vers la voie romaine

☎ 03 86 45 61 31

3.0 km
📍



Départ depuis la Place de la Mairie. (D/A) Partir en contournant l'église par la droite (suivre le chemin qui longe les tilleuls). Rejoindre la Rue de la Chapelle. Avant la station service, virer à gauche dans la Rue des Courgelles. Prendre ensuite la première à droite. Dans la grande courbe, quitter la route pour prendre en face le chemin. Au carrefour en T, tourner à droite. (1) Emprunter la voie goudronnée par la gauche jusqu'au prochain carrefour. Entrer et traverser le hameau de la Villeneuve par la voie de droite et continuer direction Est. La route se termine en chemin. Laisser le prochain filer à gauche et attaquer une montée. (2) Au croisement avec la D6, passer tout droit et suivre jusqu'au prochain chemin transversal. Poursuivre par le chemin de droite. (3) Arriver sur la route, à 100m sur la gauche le point culminant de la Montagne des Alouettes (378m). Descendre par la droite cette voie jusqu'à la D6. (4)



La voie romaine et le puits à manège à cheval

☎ 03 86 45 61 31

3.0 km
📍



Départ depuis la Place de la Mairie. (D/A) Partir en contournant l'église par la droite, en suivant le chemin qui longe les tilleuls ou par la petite rue si attelage. Rejoindre la Rue de la Chapelle. Avant la station service, virer à gauche, dans la Rue des Courgelles. Prendre ensuite la première route à droite. Dans la grande courbe, quitter la route pour prendre le chemin en face. Au carrefour en T, tourner à droite et trouver une route transversale. (1) L'emprunter par la gauche jusqu'au carrefour suivant. (2) Entrer et traverser le hameau de la Villeneuve par la voie de droite et continuer direction Est. La route se termine en chemin. Laisser le suivant filer à gauche et commencer la montée pour arriver à la D6. (3) Traverser, avec prudence, passer tout droit et suivre jusqu'au chemin transversal suivant, situé 200 m après l'ancien moulin. Poursuivre par le chemin de droite. Arriver sur la route. (4) À 100m sur la gauche se trouve le



Sources, fontaines et lavoirs

☎ 03 86 74 66 33

🌐 <https://www.puisaye-tourisme.fr/prepare>

4.4 km
📍



Départ depuis le parking du Foyer Rural (Route de Sainpuits). (D) Se diriger vers le bourg ; devant le transformateur EDF, virer dans la rue de gauche. Au panneau Stop, prendre à gauche, direction Perreuse (Sud-Ouest). Passer devant la Fontaine des Gilets, puis 100m au dessus, prendre le chemin de gauche (hangar agricole à main droite). Arrivé à la Croix-St-Nicolas, tourner à gauche et suivre jusqu'à la route goudronnée. (1) À ce carrefour, prendre la petite route qui descend sur la droite. Parcourir 200m pour découvrir la source du Loing et la stèle érigée en 1994 retraçant le parcours du Loing. (2) Repartir en suivant toujours cette route. Au prochain carrefour, prendre à droite et poursuivre jusqu'au hameau des Guittons. (3) À la sortie de ce village, prendre le petit chemin sur la gauche qui mène à la source qui, en fait, est la première résurgence du Loing. En effet, depuis sa source, le Loing chemine



Les lavoirs

☎ 03 86 45 61 31

🌐 <https://www.puisaye-tourisme.fr/prepare>

5.2 km
📍



(D/A) Départ depuis le parvis de l'Église Saint-Julien. Prendre la Rue de la Fontaine Saint-Julien jusqu'au lavoir du même nom. (1) À la hauteur de ce lavoir, prendre le chemin de droite, ensuite le deuxième à droite et continuer toujours sur ce chemin pour, en montant, arriver aux réservoirs des Grands Moulins. (2) Prendre la route en face, contourner le hameau de La Forêt en gardant cette route qui arrive devant un ancien abreuvoir sur la gauche. (3) Devant l'abreuvoir, obliquer deux fois de suite à gauche. (4) À une intersection de 4 chemins, laisser le premier chemin de droite, prendre le suivant à droite et rejoindre la route D73 pour la traverser. (5) Au bout du chemin, face à une haie épaisse, tourner à 90° à gauche et poursuivre sur ce chemin. Rejoindre la route en prenant soin de prendre le prochain chemin sur la gauche (borne directionnelle coulée au sol). Arriver à la route transversale. Prendre la



Les lavoirs et la chaume de Thury en VTT

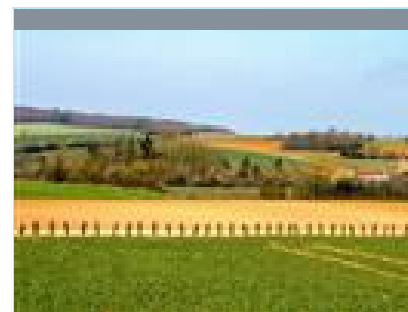
☎ 0386456131

🌐 <https://www.puisaye-tourisme.fr/prepare>

5.2 km
📍



(D/A) Départ depuis le parvis l'église Saint-Julien. Prendre sur 100m la route de Saint-Sauveur et bifurquer à droite pour prendre la Rue du Guichet. Au croisement, virer à gauche et après 300m environ de route, prendre le chemin sur la gauche pendant 1300m environ. (1) Prendre le chemin de droite qui aboutit sur une petite voie qu'il faut emprunter par la droite jusqu'au croisement avec la route D3. Prendre la route en face. (2) Virer légèrement à droite et tout de suite après à gauche. Ceci évite la traversée du hameau de Colangette. (3) Au carrefour du Carouge, prendre en face le chemin de terre pendant 1400m environ sans se soucier des départs de droite ou de gauche. Au chemin transversal, tourner à droite et rejoindre la route D4. (4) Arrivé à cette route, prendre à droite sur 50m, puis monter le chemin de gauche pour arriver dans une grande courbe sur une voie goudronnée, prendre à droite et continuer sur cette voie. À la



Le Viaduc de Druyes et la Vallée de Panama

☎ 03 86 45 61 31

5.4 km
📍



Le point de départ se situe sur la place de Pesselière, près du tilleul dit Le Sully. Parking possible sur l'aire tout près de la menuiserie. (D/A) En tournant le dos à la menuiserie, prendre la Rue du Tilleul orientation Sud, direction Les Billards. Laisser les 2 rues partant à droite et à gauche pour continuer sur cette petite voie goudronnée. (1) Au hameau Les Billards, passer devant le calvaire à main gauche, traverser la route D73 et monter la rue en face. (2) Après avoir parcouru 300 m environ, virer à gauche. Continuer tout droit sur la route goudronnée et prolonger par le sentier dans le bois. (3) Traverser une petite route goudronnée, continuer et longer des parcelles cultivées. (4) En vue du hameau de La Sauvin, tourner à gauche (vers l'Est). Cheminer à travers des zones cultivées et dans des bois. (5) Laisser à gauche, la ferme de Maupertuis et tourner à droite (direction Sud). Continuer le chemin en obliquant



La Vallée des Ânes

☎ 03 86 45 61 31

6.4 km
📍



(D/A) Au départ du parking du Champ de Foire, face aux cèdres et à l'école, traverser la route principale (D104) en empruntant le passage piéton. Devant l'école prendre à gauche, derrière le cèdre, en suivant la clôture. Tourner à droite à l'angle de l'école, suivre en contrebas la voie sans issue. Dans la cour des sapeurs pompiers, tourner à gauche, descendre le chemin herbeux du terrain de jeux, continuer dans ce terrain en direction de la clôture, jusqu'à la chicane à gauche. L'emprunter, tourner à gauche sur la route goudronnée puis à droite jusqu'au prochain carrefour. (1) À cet endroit, prendre le chemin sur la gauche en laissant filer les chemins latéraux. (2) Virer à gauche. Arrivé à la route, tourner à droite (3) Au carrefour (ferme sur la droite), prendre la rue sur la gauche jusqu'en haut du village. Laisser le premier chemin de droite qui se confond avec une entrée de ferme pour prendre le 2ème chemin à droite.



Sentier de Guédelon

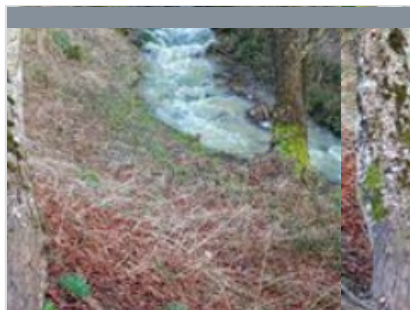
☎ 03 86 74 66 33

📄 <https://www.puisaye-tourisme.fr/prepare>

7.4 km
📍



Départ depuis le Champ de Foire (aire de camping-cars). (D/A) Traverser la Rue du Petit Pont et prendre en descente le Chemin de la Déplaisance (le plus à gauche), vers le Nord-Ouest. Au passage, laisser un chemin partir sur la droite. Arriver au hameau des Jolivots (croix sur la droite). (1) Prendre alors la petite route qui part à l'Ouest (ignorer celle qui part franchement à droite et qui dessert quelques maisons du village). Continuer jusqu'au bout en passant au pied du château de Ratilly sur votre gauche (possibilité de faire le tour). (2) Continuer et laisser de part et d'autre les hameaux des Martins, de Bourg-sans-Paille et des Pautrats. (3) À partir de cette fin de route jalonnée en sa fin d'arbres têtards, emprunter le chemin sableux qui part au Nord-Ouest. Laisser le premier chemin croisé sur la droite (voie forestière) et poursuivre jusqu'au prochain croisement. (4) Prendre le chemin de droite et descendre en laissant un sentier sur la



Circuit de l'eau et des bois

☎ 03 86 74 66 33

📄 <https://www.puisaye-tourisme.fr/prepare>

7.4 km
📍



Départ depuis la Place du Champ de Foire, au pied du panneau retraçant les chemins de randonnées, à l'angle de la Rue du Petit Pont et du cimetière. Parkings voitures et aire de stationnement campings-cars à 80 m. (D/A) Remonter la Rue du Petit Pont et se diriger vers le centre bourg par la Rue Camille Lian. Arrivé face à l'église, obliquer légèrement sur la gauche pour monter la Rue du Couvent, se diriger vers le tennis et passer le long du nouveau cimetière situé sur la gauche. Longer le chemin bien ombragé. (1) Au gué, laisser la rivière la Vrille à droite pour continuer plein Nord jusqu'à la route goudronnée. (2) La prendre par la gauche. Au bout de 300 m environ, juste après un chemin à main gauche, partir sur la droite. Longer un champ puis des haies de part et d'autre pour croiser une route. (3) Passer tout droit pour prendre le chemin en face. Monter tranquillement et atteindre les premières maisons des Perriers. (4) Au



Sentier du moulin de Vanneau

☎ 03 86 45 61 31

8.9 km
📍



Stationner sur la Place de l'Église. (D/A) Monter la rue qui longe le monument aux Morts. Prendre au bout de cette rue le chemin de terre qui se termine sur une route à prendre à gauche. Au carrefour, traverser la route D85 et prendre direction les Guiberts. Passer ce hameau, puis celui des Grivots et trouver tout de suite après le carrefour d'un chemin. (1) Le prendre à droite puis tourner à droite au carrefour suivant pour passer tout près d'un étang. En arrivant à une petite route, tourner à gauche, descendre et après le chemin qui mène aux Bourgoins, prendre le chemin de gauche. Parvenir à un carrefour en forme de T. (2) Obliquer à droite. Devant la voie ferrée, virer à gauche. À la maison de garde barrière, traverser la voie ferrée et prendre le chemin de gauche qui suit cette voie ferrée. Entrer dans le domaine du moulin de Vanneau en longeant l'étang par la gauche, en direction de la ferme. (3) Traverser le



Sentier Colette

☎ 03 86 45 61 31

📄 <https://www.puisaye-tourisme.fr/prepare>

10.4 km
📍



Départ depuis le musée Colette (parking de la Place Blanche). (D/A) Descendre l'allée de tilleuls pour rejoindre la Rue de La Roche à prendre à droite sur 50m pour obliquer à gauche dans la Rue Colette. (1) Passer entre sa maison natale à gauche et le jardin "de devant" à droite. Tout de suite après, prendre à droite la Rue des Gros Bonnets, puis en face la Rue du Bourg Gelé (le bâtiment de la Poste sera à votre gauche). À l'intersection, face au Monument aux Morts, descendre par la gauche la route de Saint Amand sur 80m, la quitter dans le virage à 90° pour prendre en face, la Rue de Moutiers. Après le pont sous la voie ferrée, tourner à droite sur le chemin qui mène à la Marseillaise. (2) Arrivé à ce hameau, prendre avant la voie ferrée le chemin de gauche. Continuer sur ce chemin principal. Après la dernière maison sur la gauche, un petit chemin situé sur la droite peut vous emmener pour un aller-retour à la poterie de la



Petits et grands étangs de Puisaye

☎ 03 86 45 61 31

📄 <https://www.puisaye-tourisme.fr/prepare>

10.6 km
📍



Pour stationner, les parkings du château, de la Place du Marché ou de la Maison de Santé sauront vous accueillir. (D/A) Depuis la Place de la Maison de Santé (appelée aussi Place Blanche), passer à droite de la colonne d'affichage et monter. Laisser le musée Colette et prendre à gauche après la tour sarrasine. Passer le portail et monter la Rue de Bel Air jusqu'au Stop. Traverser tout droit et continuer en délaissant chaque route de droite comme de gauche. (1) Au moment où vous longerez la D955, au premier carrefour, descendre à gauche sur 50m, traverser cette départementale pour descendre tout droit en face. (2) Passer sur la digue de l'étang des Barres (privé), continuer jusqu'à la D7. Tourner à gauche. (3) À l'étang de la Folie sur la droite, continuer tout droit. Dans une grande courbe sur la droite, face aux sapins, virer à droite direction les Boulmiers. Au premier Stop, aller tout droit. Rouler, passer les Boulmiers, puis



L'Orme du Pont depuis Moutiers-en-Puisaye

☎ 03 86 45 61 31

📄 <https://www.puisaye-tourisme.fr/prepare>

10.9 km
📍



Départ depuis le parking de l'église de Moutiers. (D/A) Prendre direction Est par la petite route, monter jusqu'au premier carrefour. (1) Prendre tout droit. Suivre cette voie passant par Le Tourailler, puis par Saint-Michel, atteindre la Croix Saint-Pierre. (2) Prolonger jusqu'à la route principale (D955). (3) Emprunter cette voie sur 100m en tournant à droite. Attention à la circulation. Prendre ensuite à gauche une voie goudronnée. Passer les Trois Fontaines et continuer pour arriver tout près de l'étang de l'Orme du Pont. (4) Laisser cet étang sur votre gauche pour monter sur la droite en direction des Dubois et suivre, pour laisser à droite la ferme des Jacquots, puis le hameau des Veillats à gauche. Rejoindre une ancienne briqueterie. (5) La laisser à gauche pour traverser de nouveau la route principale de Saint Sauveur à Saint Amand D955. Parvenir au village des Cagnats qui porte le nom d'anciens potiers de la région. (6) Garder cette



L'étang de Moutiers

☎ 03 86 45 61 31

10.9 km
📍



(D/A) Dos à l'église, descendre sur la droite, passer le lavoir. Au croisement, partir sur la gauche. (1) S'engouffrer dans le chemin de gauche sous la voûte forestière. Passer le gué sur le Loing et remonter jusqu'aux premières maisons. (2) Juste avant la voie goudronnée, tourner à gauche, à hauteur de la voie ferrée, de nouveau à gauche. Poursuivre jusqu'à la prochaine route en gardant constamment le voie ferrée à main droite. (3) Traverser avec prudence la RD85. Longer la voie ferrée par la droite. Passer le Pont Cobaty qui enjambe le Loing et permet une première vue sur l'étang. Peu après le pont, descendre sur la droite et longer la rive. Aboutir au niveau de la digue. Virer sur la voie goudronnée en partant sur la droite. (4) En bout de digue, tourner à droite et de suite après, à gauche dans le chemin. Poursuivre en maintenant le chemin sur la gauche. Déboucher sur une route transversale.



Circuit des trois étangs

☎ 03 86 45 61 31

📄 <https://www.puisaye-tourisme.fr/prepare>

10.9 km
📍



Départ depuis le parking de l'église, place du Moine Glaber. (D/A) Prendre en direction du bourg, sur la place de la Mairie, obliquer légèrement à droite, suivre la Rue de la Forge. Au "stop", prendre en face le chemin de terre. (1) À la route principale, garder le bas côté gauche sur 400m et tourner à gauche en direction des Proux de la Route. Cette petite voie se prolonge par un chemin de terre. Conserver ce chemin principal pour tourner à droite dans le virage à l'équerre (laisser le sentier de gauche) pour rejoindre et traverser une petite route goudronnée et suivre celle qui mène aux Belles Fontaines. Cheminer sur 150m et virer à droite dans le chemin. Le suivre, parfois quelques entrées dans le bois ou dans un champ sont à oublier. Et pratiquement en bout, ce chemin creux devient difficile à parcourir, alors, prendre à gauche le sentier tracé entre ce bois et l'ancien chemin creux pour arriver au premier étang de ce parcours



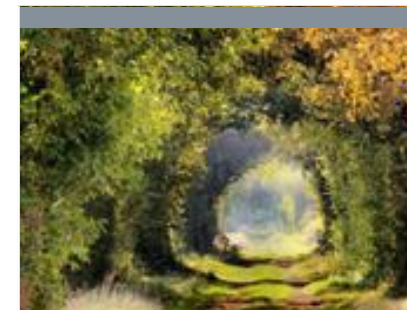
Les Grands Horizons

☎ 03 86 45 61 31

11.0 km
📍



Le départ se fait depuis le parking du château (la Ville). (D/A) S'engager dans la rue qui mène au château en passant sous la porte de la Ville. Passer à droite du château, descendre la rue puis le chemin enherbé en face qui aboutit sur une petite voie. Continuer à descendre pour arriver sur la Place Jean Bertin. Traverser en face sur la passerelle située à droite du grand bâtiment. (1) Longer le lac à main droite et ensuite la rivière la Druyes à main gauche. (2) Au pied de la guinguette, prendre à droite le chemin montant dans une partie végétalisée. Prenez le temps de jeter un œil sur le lac. Arrivé au croisement, bifurquer à droite, puis, parvenu sur la voie goudronnée, la prendre par la droite. (3) Monter la Rue Thiers sur la gauche et, au carrefour indiquant les Mérys-Taingy sur la droite, prendre le chemin entre les deux branches du Y formé par les routes. Longer une partie du bois en lisière, puis rentrer en sous-bois. Atteindre une



La butte de Test-Milon

☎ 03 86 45 61 31

12.5 km
📍



Parking sur la Place de l'Église. (D) Dos à l'entrée de l'église, prendre la rue principale à gauche qui longe la place, ensuite virer à gauche dans la première rue direction Taingy (Rue de la Forterre). Parcourir environ 300m et dépasser une cour de ferme sur la droite. (1) Au croisement, tourner à droite (plein Sud) dans une petite rue qui se termine rapidement en chemin. Tourner à gauche sur le chemin qui descend tout de suite après le dernier bâtiment de ferme (à votre droite, la station de lagunage). Poursuivre jusqu'à la rencontre avec une petite route à prendre sur la gauche sur 350m environ. (2) Quitter cette route pour s'engager sur le chemin empierré et monter jusqu'au hangar. Face à lui, tourner à droite, longer le bosquet (Buisson Berdon) par la droite. (3) Vous allez emprunter une partie de l'ancienne voie romaine sur 2,5km. Le chemin est très bien défini. A l'angle du bosquet, prendre le chemin qui part à gauche



Le sentier du Marais d'Andryes

☎ 03 86 45 61 31

🌐 <https://www.puisaye-tourisme.fr/prepare>

14.1 km



[Circuit fermé pour travaux en 2024]. Le départ se situe sur le parking situé en contre-bas de la RD39. (D/A) Suivre la voie avec l'étang à main gauche. Virer à gauche pour continuer et garder l'étang sur la gauche. Faire le tour par le sentier aménagé bien souvent en sous-bois. (1) Arrivé au bout de l'étang, virer une première fois à gauche pour rejoindre la voie d'accès et l'emprunter par la droite. (2) Partir sur la gauche au niveau de l'aqueduc. Traverser la rivière sur la passerelle et virer à droite pour aboutir au pont des Buffières. Tourner à gauche sans traverser le pont et atteindre un deuxième pont. (3) Juste avant ce pont, virer à gauche, poursuivre en longeant le canal à main droite. Devant la barrière, emprunter la passerelle à droite. À la sortie, tourner à gauche et longer ce canal. Devant la haie, bifurquer à gauche, traverser sur la passerelle. (4) Virer à gauche, puis traverser la Rivière de Druyes (nommé aussi le Ru d'Andryes) par la passerelle



Grand tour du Lac du Bourdon

☎ 03 86 74 10 07

🌐 <https://www.puisaye-tourisme.fr/prepare>

14.8 km



Départ principal depuis le parking de la Calanque, au pied du camping municipal et tout près de la base de loisirs. (D/A) Sortir du parking le plus près possible de l'entrée au camping. Face au lac, partir sur la gauche pour prendre de suite le chemin sur la gauche. Chemin sableux sur une grande partie qui longe la partie amont du réservoir. C'est dans cette partie que se situait avant la création du lac, l'Étang du Bourdon. Arriver sur un carrefour de quatre chemins. (1) Sur la droite, s'élèvent 2 poteaux d'une ancienne clôture de domaine. Continuer tout droit en étant vigilant lors de la traversée d'un ru situé peu après le carrefour. Passer près d'une résidence privée à main gauche, bien conserver le chemin tracé. La partie herbeuse se termine en partie gravillonnée pour rejoindre une route. (2) Continuer tout droit en suivant cette route qui traverse la digue de l'Étang de Charmoy. Poursuivre pour retrouver à l'entrée d'un



Les jardins des déversoirs du Lac du Bourdon

☎ 03 86 74 10 07

16.4 km



Stationner sur le parking de la Calanque, au pied du camping municipal et tout près de la base de loisirs et du plan de baignade. (D/A) Sortir du parking, au plus près de l'entrée du camping. Face au lac, partir, tout de suite, sur la gauche pour prendre le chemin qui est sableux sur une grande partie, et longe une partie amont du réservoir (à main droite). (1) À l'angle gauche du poteau de balisage, part un chemin bordé d'une haie, sur la droite. Le prendre et parvenir en lisière de bois. Plus loin, c'est un chemin creux qui prend le relais et qui aboutit sur un chemin transversal. (2) Continuer en partant à gauche. Arrivé devant une plate-forme de stockage de grumes, continuer tout droit sur le chemin stabilisé. Atteindre rapidement un premier croisement. (3) Emprunter, sur la gauche, un chemin sous futaie. Lui aussi débouche sur une voie stabilisée, à suivre sur une centaine de mètres. Quitter cette voie et tourner à



La Coupure du Lac du Bourdon

☎ 03 86 74 10 07

16.4 km



Départ depuis le parking de la Calanque, au pied du camping municipal et tout près de la base de loisirs. (D/A) Sortir du parking au plus près de l'entrée du camping. Face au lac, partir de suite sur la gauche pour prendre le chemin qui est sableux sur une grande partie et longe une partie amont du réservoir. (1) À l'angle gauche du poteau de balisage, part un chemin bordé d'une haie. Le prendre et parvenir en lisière de bois. Plus loin, c'est un chemin creux qui prend le relais et qui aboutit sur un chemin transversal. (2) Continuer en partant à gauche. Arrivé devant une plate-forme de stockage de grumes, continuer tout droit sur le chemin stabilisé. Atteindre rapidement un premier croisement. (3) Emprunter sur la gauche un chemin sous futaie. Lui aussi débouche sur une voie stabilisée à suivre sur une centaine de mètres. Délaisser cette voie qui part sur la droite au profit du chemin qui longe les champs clos de part et



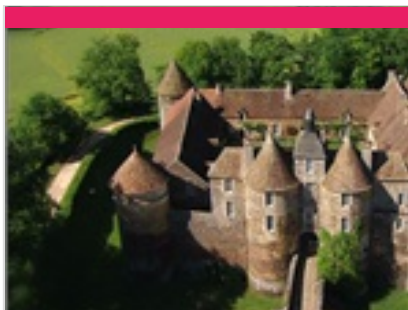
La Forêt du Sauvage

☎ 03 86 44 15 66

16.9 km



Départ depuis le parking de la salle des fêtes située à la sortie Nord du village. (D/A) À la sortie du parking, partir en direction du bourg de Fontaines. Atteindre rapidement l'intersection de quatre voies en empruntant le trottoir de droite. Traverser la rue principale et descendre la rue en direction de Lalande. Au premier croisement, virer sur la gauche et tout de suite, partir sur la droite sur une vingtaine de mètres. Prendre le chemin de gauche dit Chemin Saint-Laurent ou Chemin du Lavoir. (1) Prendre le sentier qui conduit au lavoir. Dos à ce dernier, tourner à droite. La voie devient semi-enherbée, semi-goudronnée. Elle passe au bord d'une demeure. Arrivé au croisement en T, partir sur la gauche dans le chemin terreux et encaissé par la suite. (2) Couper la route qui part en direction des Varennes. Conserver l'accotement gauche qui longe la route principale. Passer le long de la propriété des Platières. À la lisière du bois, continuer



Château de Ratilly

☎ 06 09 12 13 74

Treigny

🌐 <https://chateauderatilly.fr/>

4.5 km

📍 TREIGNY-PERREUSE-SAINTE-COUMBE  1

Au débouché d'un petit chemin de terre surgit l'impressionnante façade du Château de Ratilly, véritable forteresse médiévale construite sur des fondations du XIe s., achevée au XIIIe, puis transformée pour partie à la Renaissance. Les quatre tours d'angle, les deux tours d'entrée défendant le pont-levis, les douves, le pigeonnier entourent la charmante cour intérieure carrée. Depuis 1951, l'atelier de poterie, les expositions, spectacles et stages font de Ratilly un centre d'art de premier plan.



Le Couvent

☎ 03 86 74 75 38

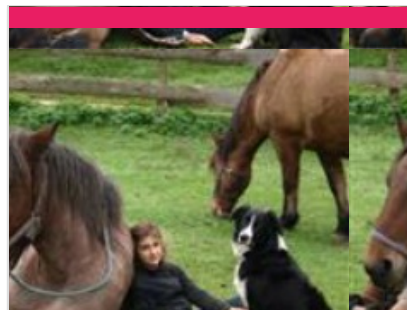
4-8, rue du Couvent

🌐 <http://www.lecouventdetreigny.com>

7.3 km

📍 TREIGNY-PERREUSE-SAINTE-COUMBE  2

Le Couvent est un bâtiment dont l'origine remonte aux XVe s., autrefois propriété de la Congrégation hospitalière des sœurs de la Providence de Sens. Le Couvent, réhabilité, abrite les expositions organisées par l'Association de Potiers Créateurs de Puisaye, où se côtoient les œuvres des Potiers de l'Association et celles de leurs invités. Depuis 1982, les membres de l'Association des Potiers Créateurs de Puisaye, se sont donnés pour mission de faire découvrir la céramique contemporaine dans toute sa diversité. Trois expositions installées dans les six salles du Couvent, un festival de céramique en août, ainsi que diverses animations accueillent plus de 6 000 visiteurs.



La Ferme du Moulin de Vanneau

☎ 03 86 45 59 80

5 chemin du moulin

🌐 <http://www.moulin-de-vanneau.fr/>

7.5 km

📍 SAINTS-EN-PUISAYE  3

Envie de passer un moment sympa en famille ? Bienvenue au Moulin Vanneau, une ferme d'antan où oies, chats, poneys ou encore cochons vivent comme au bon vieux temps. Pourquoi ne pas découvrir les lieux lors d'une balade à Poney ou à cheval de trait ? Découvrez ensuite le fonctionnement du moulin à eau toujours en activité. La fabrication de farine n'aura plus de secret pour vous et sentez-vous cette odeur de bon pain chaud ? Avec un peu de chance vous assisterez à la cuisson dans le four à pain. Quant à l'écomusée, il vous transportera au siècle dernier. Pour terminer, partez à la découverte des marais de la vallée du Branlin au travers un sentier de promenade pour découvrir ce site naturel remarquable. Mais ça donne faim tout ça ! Pas de soucis, sur place l'auberge vous permettra de recharger vos batteries avec de bons plats bio et locaux en terrasse ou à l'auberge.



Sentier botanique du Moulin de Vanneau

☎ 03 86 45 59 80

🌐 <http://www.moulin-de-vanneau.fr>

9.0 km

📍 SAINTS-EN-PUISAYE  4

Le sentier botanique chemine dans une zone humide préservée. Sous la conduite d'un guide, le Pée Sans Souci, vous ferez un parcours dans ce marais où subsistent des plantes rares telles les cucubales et les touradons de carex, des plantes médicinales.



Maison natale de Colette

☎ 03 86 44 44 05

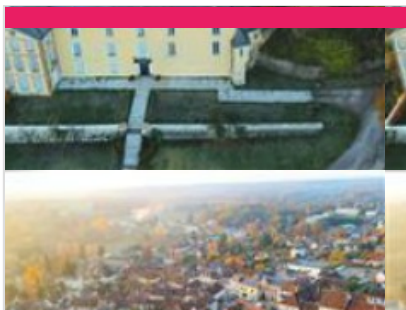
8-10, rue Colette

🌐 <http://www.maisondecolette.fr>

10.4 km

📍 SAINT-SAUVEUR-EN-PUISAYE  5

Voyagez à travers le temps à la rencontre de la plus célèbre des bourguignonnes : l'écrivain Colette. Maison et jardins ont été fidèlement reconstitués d'après les textes de l'auteur et les documents d'archives : couleurs, papiers peints, mobilier permettent de retrouver l'ambiance d'une maison bourgeoise à la fin du XIXe siècle. Tout au long de l'année, la maison de Colette vous propose également des festivals, des lectures, des conférences, des ateliers et des projections.



Musée Colette

☎ 03 86 45 61 95
Place du Château

📄 <https://www.musee-colette.com/>

10.4 km

📍 SAINT-SAUVEUR-EN-PUISAYE  **6**

Créé à l'initiative de sa fille Colette de Jouvenel et ouvert en 1995, le musée Colette est agréé musée de France. Gabrielle Colette, célèbre auteure, est née à Saint-Sauveur-en-Puisaye en 1873. Le musée qui lui est consacré en plein cœur de son village natal prend place au sein du château, rebâti au XVIII^e siècle. Si elle n'y a jamais séjourné, Colette l'évoque néanmoins au début de son premier roman, Claudine à l'école : « Montigny [...] ça s'étage en escalier au-dessous d'un gros château, rebâti sous Louis XV et déjà plus délabré que la tour sarrasine, épaisse, basse, toute gainée de lierre, qui s'effrite par en haut, un petit peu chaque jour. » La tour dite sarrasine est un donjon au plan rare, ovoïde, du XI^e et XII^e siècle. C'est dans ce lit de verdure et d'histoire que repose le Musée Colette, « un musée pour les sens autant que pour l'esprit » comme le présente la muséographe, Hélène Muoat. Un musée vivant où la voix et le



Guédelon

☎ 03 86 45 66 66
D 955

📄 <https://www.guedelon.fr/>

10.7 km

📍 TREIGNY-PERREUSE-SAINTE-COUMBE  **7**

C'est en forêt de Guédelon, au cœur d'une ancienne carrière, que les ouvriers bâtissent chaque jour, sous vos yeux, un château fort du XIII^e siècle. Carriers, tailleurs de pierre, maçons, charpentiers, forgerons, tuiliers, menuisiers, cordiers, charretières, charron, peintres, vanniers, potiers, jardiniers... transforment et valorisent la pierre, le bois, la terre présents sur le site pour vous livrer les secrets des bâtisseurs du Moyen Âge. De saison en saison, les ouvriers de Guédelon relèvent ce défi hors normes. L'enceinte fortifiée, le logis et ses charpentes, la chambre et ses peintures murales, la cuisine et le cellier, les salles de tir et leurs imposantes voûtes d'ogives, la chapelle, la moitié du chemin de ronde... ont été réalisés sous les yeux de milliers de visiteurs venus visiter ce chantier unique au monde. En 2026, les ouvriers poursuivent les maçonneries de l'imposante porte entre deux tours



Château-Fort des Comtes d'Auxerre et de Nevers

☎ 03 86 41 51 71

17, rue du Château

📄 <https://www.chateau-de-druyes.com/>

10.9 km

📍 DRUYES-LES-BELLES-FONTAINES  **8**

Du château, il reste les murs et les tours d'enceinte ainsi que l'imposante poterne avec ses imposants mâchicoulis, qui défendait l'entrée principale (sur trois étages, dont la terrasse accessible lors de la visite). L'importance de ces vestiges, leur situation au sommet d'un piton rocheux, confèrent à l'ensemble une majesté et une puissance impressionnantes. Nombreuses expositions à l'intérieur. À ne pas manquer, dans la ville basse, la belle église romane dédiée à saint Romain et le tilleul classé, le lavoir, la maison natale de Jean-Roch Coignet, l'auteur des célèbres Cahiers du capitaine Coignet et celle de l'ingénieur Jean Bertin, le père de l'aérotrain. Aire de pique-nique et jeux pour enfants vers les sources de la Druyes.



Parc Animalier de Boutissaint

☎ 03 86 74 18 18
Treigny

📄 <https://parc-boutissaint.qweekle.com/sh>

12.3 km

📍 TREIGNY-PERREUSE-SAINTE-COUMBE  **9**

Vivez l'expérience Boutissaint : une immersion nature unique en Europe ! Venez éveiller vos sens et vous offrir des souvenirs inoubliables en évoluant sur 400 ha de forêt où vivent 400 animaux en totale liberté : cerfs, daims, sangliers ainsi que bisons d'Europe et moutons en enclos. A parcourir librement, à pied, avec vos vélos ou vos chevaux.



Musée de la Bataille de Fontenoy

☎ 03 86 44 02 18
Rue Marien

📄 <https://www.bataille-fontenoy841.fr/>

12.3 km

📍 FONTENOY  **K**

C'est à Fontenoy-en-Puisaye qu'eut lieu le 25 juin 841, l'importante bataille qui opposa les trois petits fils de Charlemagne : Lothaire, Louis le Germanique et Charles le Chauve, prélude au traité de Verdun signé en 843 qui consomma le partage de l'Empire (un obélisque commémoratif se trouve route de Thury). Au rez-de-chaussée, maquettes de Jacques Perreaut et peintures de Fabienne Dubois évoquant le site de la bataille (sculptures à découvrir dans le bourg). À l'étage, un combattant carolingien armé vous attend. Revivez cette page d'histoire grâce à une maquette animée de bande-son. Le musée s'est enrichi de pointes de lances trouvées sur le site.



Carrière Souterraine d'Aubigny

☎ 03 86 52 38 79#03 86 41 91 90

Hameau d'Aubigny Taingy

🌐 <https://carriere-aubigny.com/>

13.1 km

📍 LES HAUTS DE FORTERRE



La pierre de cette carrière exploitée depuis des centaines d'années a été utilisée pour la construction de l'Opéra, de l'hôtel de ville de Paris, du Conservatoire national des arts et métiers, des cathédrales d'Auxerre et de Sens et de nombreux édifices publics. L'extraction des blocs de pierre a laissé place à d'impressionnantes grottes portant les traces des lances et des aiguilles, seuls outils utilisés par les carriers pendant des siècles. Vous pouvez visiter le lieu à travers un parcours ludique et numérique, sur l'application Legendr pour résoudre cette énigme.



Réservoir du lac du Bourdon

☎ 03 86 74 10 07

14.1 km

📍 SAINT-FARGEAU



Au cœur de la Puisaye-Forterre, le Lac du Bourdon c'est l'endroit qu'il vous faut lorsqu'on aime les loisirs nautiques et de plein air : canoë-kayak, pédalos, voile, planche à voile et en juillet-août, baignade surveillée et initiation à l'aviron. Balade, camping, restauration et équitation autour du Bourdon.



Le Marais d'Andryes

☎ 06 82 88 89 62

Etang de Cornoy D 39

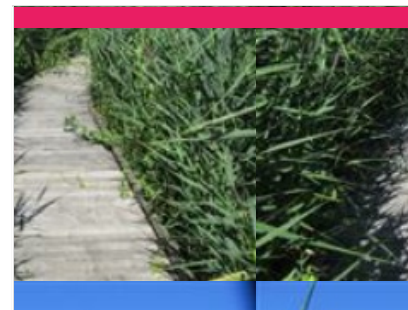
🌐 <https://www.marais-andryes.fr>

14.3 km

📍 ANDRYES



Une balade sensorielle et dépaysante au cœur d'un site naturel unique et préservé. Trois sentiers d'interprétation s'offrent à vous : découverte (4km), naturalité (500m), perception environnementale (500m), permettant à chacun de vivre intensément sa relation directe et fondamentale à la nature. Le guide du visiteur que vous trouverez à l'entrée du marais vous donnera les informations nécessaires sur le patrimoine rural lié à cette zone naturelle de l'Yonne.



Marais de la vallée de la Druyes

☎ 03 86 94 22 94

Route départementale 73 (entre Andryes et Druyes-les-Belles-Fontaines)

14.4 km

📍 ANDRYES



La Fédération Départementale des Chasseurs de l'Yonne a acheté en 1999 un ensemble de parcelles situé dans une ancienne zone humide, sur les communes de Druyes-les-Belles-Fontaines et Andryes. Ce site, d'une surface de 63 hectares fortement dégradé (recalibrage du cours d'eau, plantations de peupliers, assèchement), a fait l'objet de vastes travaux de renaturation. Il accueille depuis une grande biodiversité, avec la présence d'espèces uniques en région Bourgogne-Franche-Comté.



Ville de Saint-Amand-en-Puisaye

☎ 03 86 39 63 15

6, Grand Rue - 58310 SAINT-AMAND-EN-PUISAYE

🌐 <https://www.saint-amand-en-puisaye.fr/>

15.5 km

📍 SAINT-AMAND-EN-PUISAYE



Saint-Amand a rejoint le réseau des "Villes et Métiers d'art". Au milieu d'une campagne vallonnée, venez visiter le berceau de la poterie, ses boutiques, ses nombreux ateliers où vous serez accueillis par les artisans. Ne manquez pas le musée du Grès installé dans un château du 16ème siècle et la Maison de la Mémoire potière. Crédit Photo : H. Monnier/FTM



Musée du Grès

☎ 03 86 39 74 97

Château 13, Grande rue

🌐 <https://www.museedugres.fr/>

15.5 km

📍 SAINT-AMAND-EN-PUISAYE 🏛️ 🇷

Dans plusieurs salles du château Renaissance, le musée retrace, autour d'une collection de grès utilitaires, quatre siècles d'une histoire qui a façonné le paysage et les hommes. Pays de bocage et de forêts, la Puisaye est, de par la nature de son sous-sol, riche en argile gréseuse, une terre de prédilection pour la poterie. Cette argile, cuite à haute température dans les fours couchés, a la propriété de vitrifier dans la masse, ce qui donne aux récipients la grande résistance et la totale étanchéité qui ont fait leur succès. Ici sont nées des pièces à usage culinaire : toulons, berchets, crapauds, dont la diffusion a très largement dépassé le cadre de la Bourgogne nivernaise. Cet environnement favorable incitera quelques artistes à s'installer en Puisaye à la fin du 19^e siècle. Marqués par le Japonisme et l'Art Nouveau, ils développeront autour de leur maître Jean Carriès (1855-1894) un courant artistique actif pendant près



Maison de la Mémoire potière

☎ 03 86 39 63 72

29 Faubourg des Poteries

🌐 <https://www.maisondelamemoirepotiere>

15.5 km

📍 SAINT-AMAND-EN-PUISAYE 🏛️ 🇸

Rare vestige quasiment intact des poteries du 19^e siècle, l'ancienne poterie de Monsieur Gaubier dit Cadet aujourd'hui "Maison de la mémoire potière" offre un ensemble complet et quasi unique de bâtiments typiques de la production potière. Les visites guidées vous replaceront dans l'ambiance du début du siècle et vous feront découvrir à travers ce site l'histoire de la poterie en Puisaye. Une démonstration de tournage pourra conclure votre visite.



Château de Saint-Fargeau

☎ 03 86 74 05 67

Place du château

🌐 <https://www.chateau-de-st-fargeau.com>

19.0 km

📍 SAINT-FARGEAU 🏛️ 🇹

Au premier abord, on se heurte à l'aspect monumental et écrasant d'une maison fortifiée et défensive du XV^e siècle, faite pour traverser les siècles. Mais à peine entré dans la cour d'honneur, on découvre un somptueux décor... un chef d'œuvre classique du XVII^e siècle, dessiné par le Vau. Le château de Saint-Fargeau, qui fut le berceau de la famille maternelle de l'académicien Jean d'Ormesson, est largement évoqué dans le roman de ce dernier, Au plaisir de Dieu, et a servi de cadre au tournage du feuilleton télévisé tiré de cette œuvre.



Musée de l'Aventure du Son

☎ 03 58 47 00 15

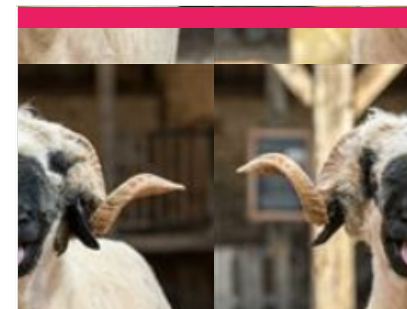
2 Place des Augustins

🌐 <https://www.aventureduson.fr/>

19.2 km

📍 SAINT-FARGEAU 🏛️ 🇺

Collections publiques uniques en Europe sur ce thème, L'Aventure du Son expose plus de 1 000 instruments de musique mécanique, phonographes et radios. Installé dans un couvent du XVII^e s. au centre de Saint-Fargeau, capitale de la Puisaye, le musée propose de découvrir l'aventure du son grâce à des objets exceptionnels : orgues de barbarie, pianos mécaniques, premières inventions de Cros, Edison, Lioret, Pathé, etc. jusqu'aux appareils Pioneer. Le musée permet également au public de se plonger dans l'univers de la radiophonie par la visite d'un ensemble de radios particulièrement riche, de l'invention de Branly jusqu'à nos jours. Un musée à voir et à écouter. Pour les plus jeunes, le Musée propose une visite ludo-éducative sur des tablettes numériques.



La ferme du Château

☎ 07 67 91 92 48

Allée des Platanes

🌐 <https://www.ferme-du-chateau.com/>

19.3 km

📍 SAINT-FARGEAU 🏛️ 🇻

La Ferme du Château est un endroit remarquable, instructif et un retour en arrière des plus agréables avec ses animaux en liberté (chèvres, veaux, poules, cochons, canards, oies...). Profitez des nombreuses animations qui raviront petits et grands : dégustez un morceau de pain sorti tout droit du four, donnez le biberon aux veaux et aux chevreaux, goûtez le lait de chèvre encore chaud, prenez soin des poneys dans la ferme, caressez tous les animaux présents !



Promenade autour de la ville de CLAMECY

☎ 03 86 27 02 51

24 rue du Grand Marché BP58

📄 <http://www.clamecynivernais-tourisme.fr>

20.2 km
📍 CLAMECY



En bateau ou en vélo, votre escapade le long du Canal du Nivernais vous emmène sur l'Escale Flottage à la découverte de la cité médiévale de Clamecy. Dans une ambiance pittoresque venez flâner dans les ruelles de la vieille ville et remonter le temps à l'époque du flottage du bois. Promenez-vous autour de la ville en 2h de temps.



"Clamecy, Centre historique" - Visite auto-guidée numérique

☎ 03 86 27 02 51

24 rue du Grand Marché BP58

📄 <http://www.clamecynivernais-tourisme.fr>

20.3 km
📍 CLAMECY



La Communauté de Communes Haut Nivernais - Val d'Yonne, en collaboration avec la Société Scientifique et Artistique de Clamecy et la radio locale Flotteurs FM, vous proposent de découvrir Clamecy, à travers cette visite audio-guidée gratuite, disponible sur l'application GuidiGO directement sur votre smartphone ou bien sur l'une des tablettes mises à disposition par l'office de tourisme. Visite pouvant être présentée en français, en anglais et en allemand. Ce circuit : "Clamecy, centre historique", vous emmènera à la découverte de la vieille ville, classée secteur sauvegardé et de ses plus beaux monuments. Pour commencer, au départ de l'office de tourisme, descendez la rue du grand Marché et arrêtez-vous au point 1, devant la rue de la Monnaie, située sur votre droite.... Bonne visite!



La Pyramide du Loup

☎ 09 54 94 64 47

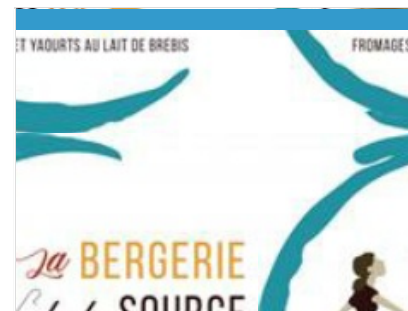
Lieu-dit les Gilats

📄 <https://www.lapyramideduloup.com>

23.3 km
📍 TOUCY



Une sortie ludique & éducative en lien avec la nature, réservez dès à présent votre sortie clé en main ! Au cœur d'une nature boisée, la Pyramide du Loup vous attend pour plonger dans l'univers du loup et de la biodiversité ! Partez à l'aventure en voyageant à travers le temps pour mieux comprendre l'évolution des relations entre l'Homme et le Loup depuis la Préhistoire jusqu'à nos jours. Du cycle 1 au cycle 4, nos animations sont adaptées avec un apport théorique et ludique. Animations sur les espèces animales et végétales (demander le dossier pédagogique). Profitez de notre parcours « Sentier pieds nus » L'objectif de ce parcours est de vivre des sensations nouvelles en utilisant d'autres sens que la vue. Les yeux bandés, nous marchons pieds nus à travers différents environnements pour les reconnaître grâce au toucher, comme les animaux le font dans la nature. Et pour pimenter la chose... une



La Bergerie de la Source

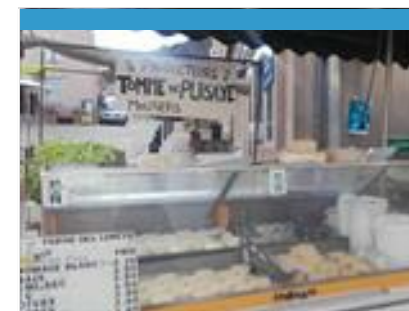
☎ 0675201703

Lieu-dit Les Guittons

4.2 km
📍 TREIGNY-PERREUSE-SAINTE-COLOMBE



En conversion Agriculture Biologique pour obtenir le label en septembre 2021, je suis installée avec mes brebis Lacaune au cœur de la Communauté de Communes "Portes de Puisaye-Forterre", à Sainte Colombe sur Loing au pied de la source du Loing. Je transforme tout leur lait en différents produits fromagers à savoir des fromages à pâte lactique frais et affinés, des yaourts et de la tomme. Productions de la ferme : Produits de la ferme: fromages frais et affinés, tomme et yaourts au lait de brebis agneau suivant disponibilité



Ferme de la Cour aux Roches

☎ 03 86 45 58 03#03 86 45 59 63

Les Lorets

10.0 km
📍 MOUTIERS-EN-PUISAYE



Ferme bocagère située en Puisaye dont les bâtiments datent du XVIIIe siècle. Mode de production en agriculture biologique, dans le respect de l'environnement et du consommateur. Nous ne proposons pas de visite en tant que telle, mais nous commercialisons sur les marchés de Toucy et Saint-Sauveur, ainsi que dans 2 épiceries: un Déjeuner sur l'Herbe à Toucy et l'Amarante à Saint-Amand-en-Puisaye. Fromage de vache (fromage blanc, tomme, nature, poivre, cendré), légumes bio, boeuf charolais (entrecôte, pavé).

Mes recommandations (suite)

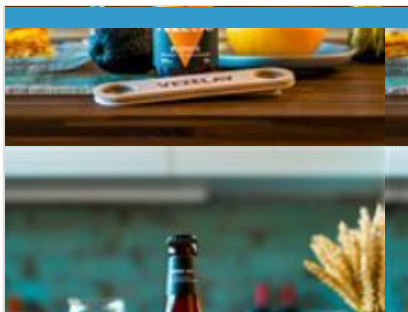
Découvrir La Puisaye

Top 10

OFFICE DE TOURISME PUISAYE-FORTERRER

WWW.PUISAYE-TOURISME.FR

EN BOURGOGNE
LA PUISAYE
A DU GÉNIE!



Brasserie de Vézelay

☎ 03 86 34 98 39

Rue du Gravier

🌐 <http://www.brasserievezelay.com>

37.9 km

📍 SAINT-PERE



Boutique (vente de bière blonde, blanche, brune, IPA, ambrée et de produits du terroir), dégustation possible sur rendez-vous. Restauration et bière pression sur place, snack léger avec produits régionaux de qualité. Terrasse le long de la cure avec vue sur la basilique. Accès WIFI gratuit. Pique nique autorisé. Nos bières respectent la loi de pureté bavaroise de 1516, sont donc composées uniquement de malt, houblons, eau et levure. Sans sucres ajoutés, sans colorants, ni conservateurs.

Mes recommandations (suite)

Découvrir La Puisaye

Top 10

OFFICE DE TOURISME PUISAYE-FORTERRE
WWW.PUISAYE-TOURISME.FR



Map data ©2026

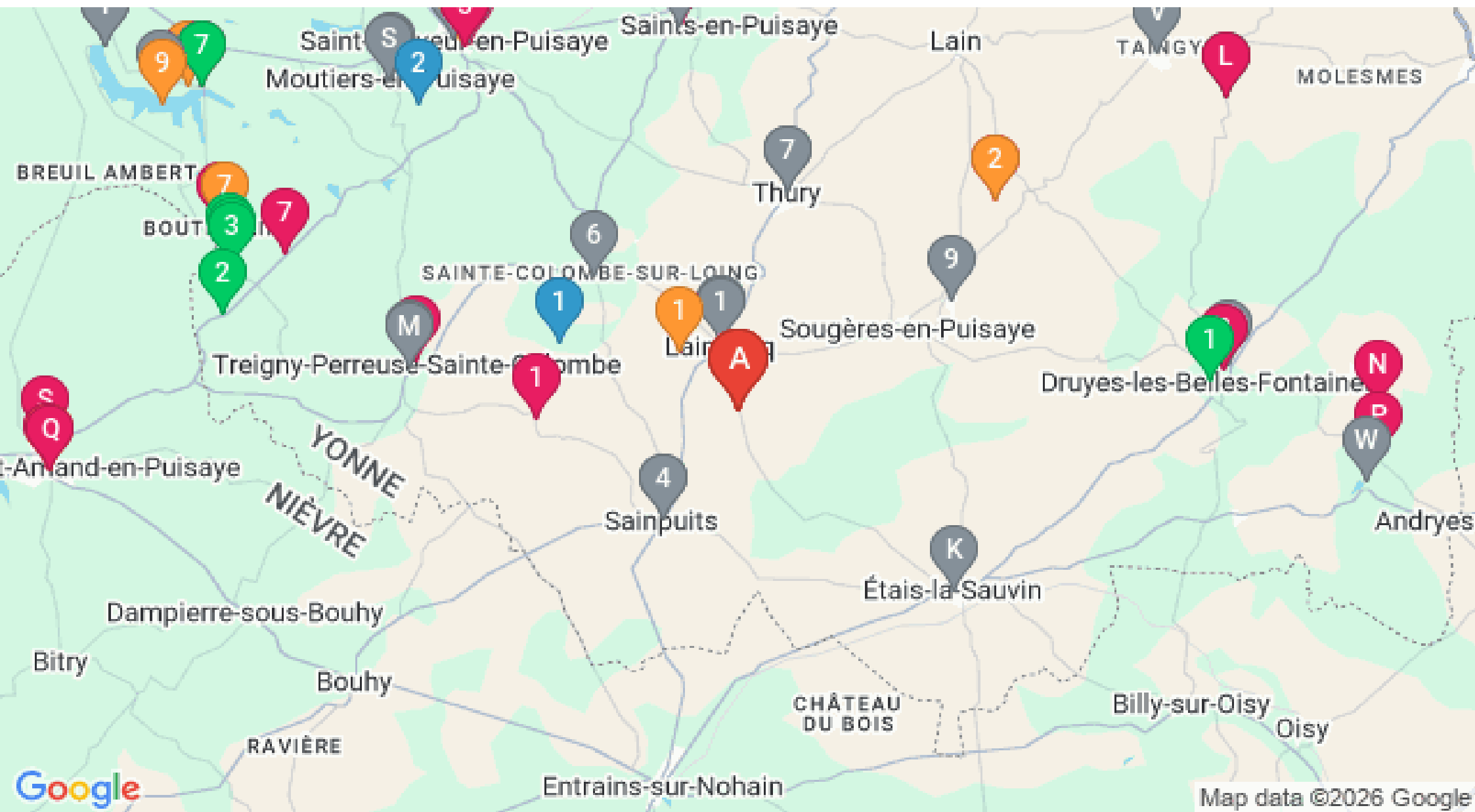
: Restaurants : Activités et Loisirs : Nature : Culturel : Dégustations

Mes recommandations (suite)

Découvrir La Puisaye

Top 10

OFFICE DE TOURISME PUISAYE-FORTERRER
WWW.PUISAYE-TOURISME.FR



Map data ©2026 Google

: Restaurants : Activités et Loisirs : Nature : Culturel : Dégustations